

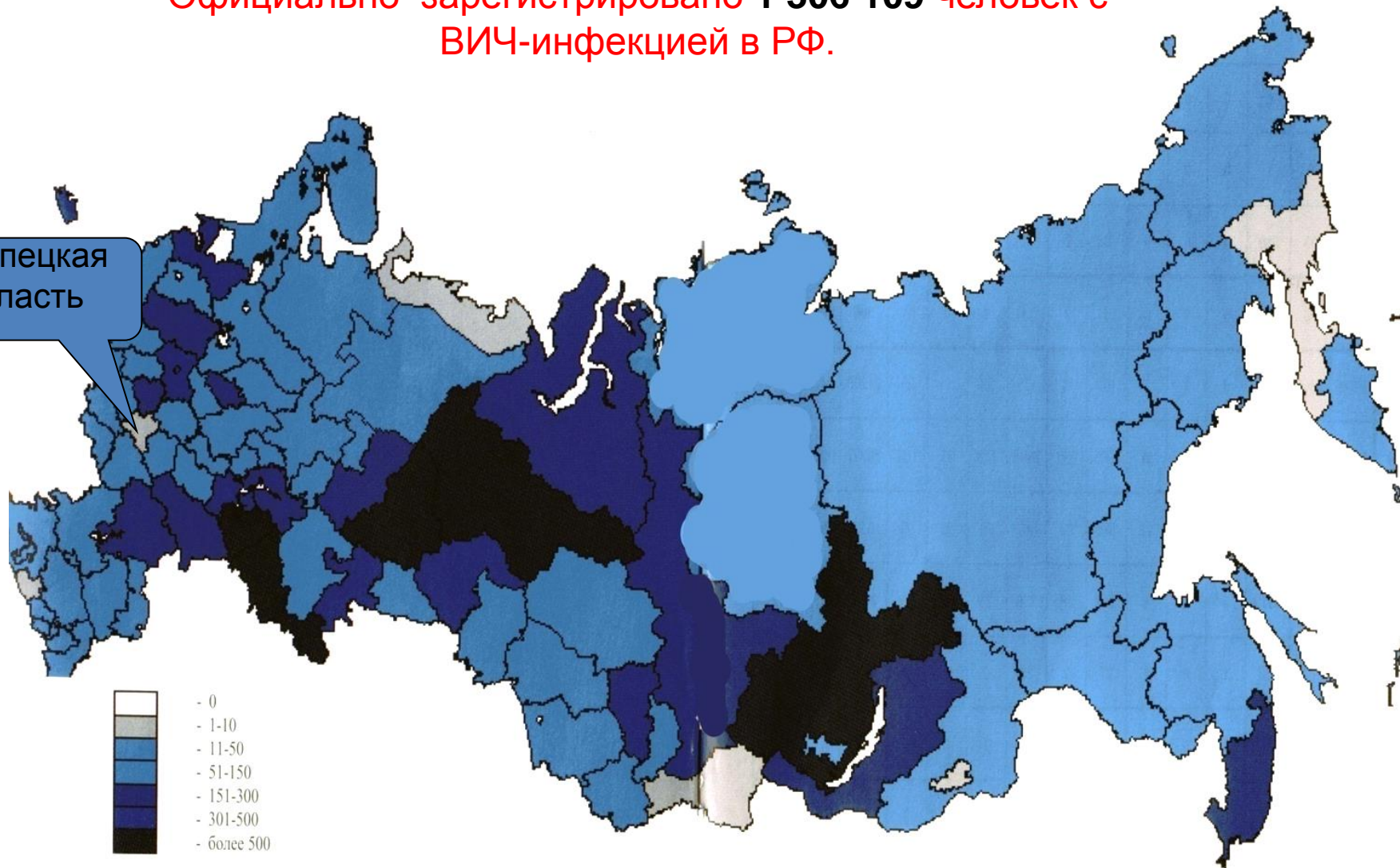


***1 декабря - Всемирный
день борьбы со СПИДом
в 2018 году***

Распространенность ВИЧ/СПИД в РФ на 31 октября 2018 г.

Официально зарегистрировано 1 306 109 человек с
ВИЧ-инфекцией в РФ.

Липецкая
область





ВИЧ-инфекция в Российской Федерации

- К концу октября 2018 г. в стране проживало **998 037** россиян с диагнозом ВИЧ-инфекция, исключая **308 072** умерших больных.
- С 2005 по 2017 год в стране регистрировался ежегодный рост количества новых выявленных случаев инфицирования ВИЧ.
- В 2011-2015 годах ежегодный прирост количества новых случаев ВИЧ-инфекции составлял в среднем 10%, в 2016 г. – 4,1%, в 2017 г. – 2,2% по сравнению с предыдущим годом.
- За первые 10 месяцев 2018 г. территориальными центрами по профилактике и борьбе со СПИД было сообщено, по предварительным данным, о **85 450** новых случаях ВИЧ-инфекции, исключая выявленных анонимно и иностранных граждан, что на 2,0% меньше, чем за аналогичный период 2017 г.



ВИЧ-инфекция в Российской Федерации

- В 2017 г. по данным Росстата ВИЧ-инфекция была причиной более половины от всех смертей от инфекционных болезней (57,2%)
- Умирают инфицированные ВИЧ в молодом возрасте (в среднем 38 лет).
- За первые 10 месяцев 2018 г. в Российской Федерации умерло от всех причин 28 958 больных ВИЧ-инфекцией, что на 17,2% больше, чем за аналогичный период 2017 г.
- Ведущей причиной летальных исходов среди инфицированных ВИЧ остается туберкулез.
- За весь период наблюдения к концу октября 2018 г. в Российской Федерации родилось 189 504 живых детей от ВИЧ-инфицированных матерей, у 10 695 из них была подтверждена ВИЧ-инфекция.
- За первые 10 месяцев 2018 г. в России родилось 12 388 детей от ВИЧ-инфицированных матерей, из них у 158 детей (1,3%) была подтверждена ВИЧ-инфекция.
- При этом всего за первые 10 месяцев 2018 г. диагноз ВИЧ-инфекции впервые был поставлен значительно большему количеству детей, рожденных от ВИЧ-инфицированных матерей (512), в связи с выявлением инфекции у детей, рожденных до 2018 г.



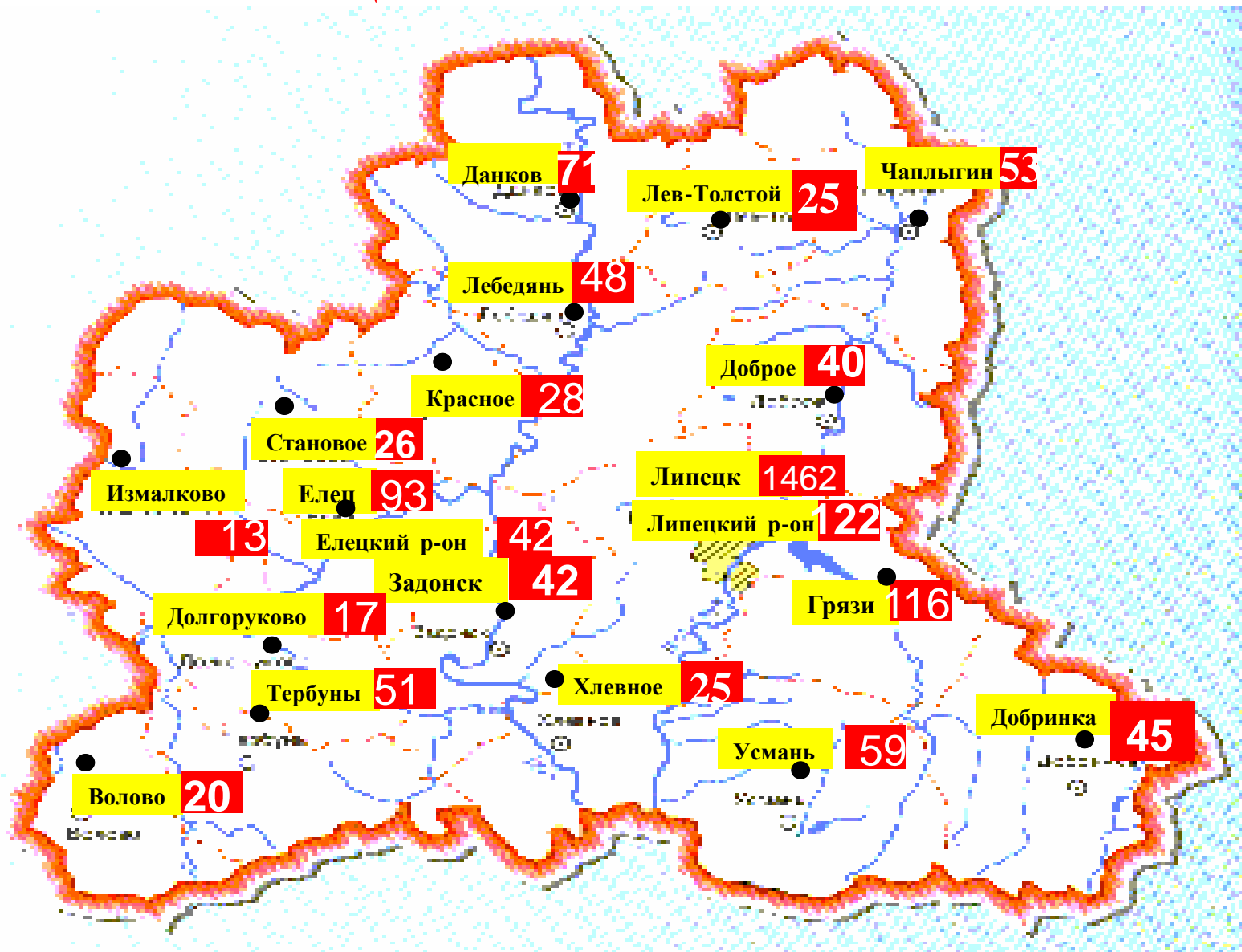
По состоянию на 30.10.2018г. всего на территории Липецкой области с диагнозом **ВИЧ-инфекция** выявлено **3334** человек, из них **2416** постоянные жители области (показатель 176,0 на 100 тыс).

За 10 месяцев 2018 г – **257** жителя области (показатель заболеваемости 22,3 на 100 тыс), заболеваемость ниже уровня прошлого года на 5,1%.

Ежемесячно на территории Липецкой области регистрируется от 30 до 35 новых случаев ВИЧ-инфекции



Выявление ВИЧ -инфицированных на территории Липецкой области на 30.10.2018 г.



Возрастная структура среди впервые выявленных больных

2000 г.



87%

ВИЧ-инфицированных в
возрасте до 30 лет

24,7%

подростки и молодежь в
возрасте 15-20 лет.



2018 г.



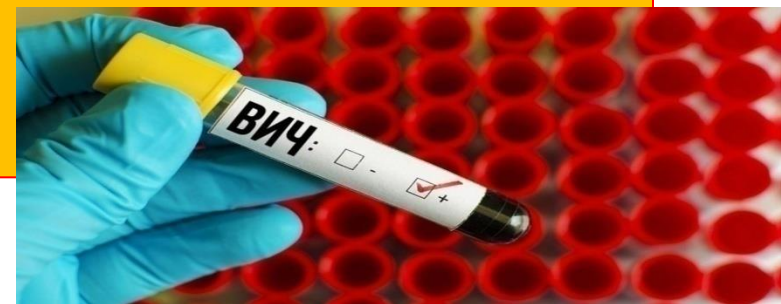
82%

в возрасте старше 30
лет.

Заболеваемость

ВИЧ-инфекцией по возрастным группам в Липецкой области в 2018 г.

- Сохраняется динамика роста заболеваемости в старших возрастных группах: в группе 40 лет и старше заболеваемость увеличилась на 50,0%.
- При этом среди лиц 40-49 лет рост заболеваемости на 35,2 %, 50-59 лет – в 1,5 раза, 60 лет и старше – в 3 раза.
- Доля выявленных лиц с ВИЧ-инфекцией среди лиц в возрасте 20-29 лет снизилась на 5,2%, в возрасте 30-39 лет – снижение на 31,4%.
- Заболеваемости ВИЧ-инфекцией среди мужчин снизилась на 14,6 %, но сохранилась динамика роста заболеваемости среди женщин - на 19,6 %.



На 30.10.2018 г.
родилось
282 ребенка от ВИЧ(+)
матерей



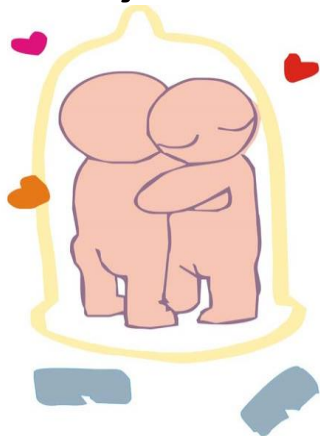
ЧЕРНО-БЕЛОЕ
ДЕТСТВО

9 детей
ВИЧ-инфицированы

Пути инфицирования в 2018 г.

Половой

54,8 %

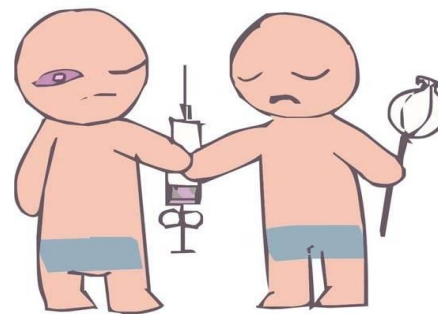


незащищенный секс, случайные половые связи, частая смена партнёров могут привести к заражению ВИЧ и ИППП

Употребление наркотических средств

РФ

42,5 %



употребление инъекционных наркотиков сопряжено с высоким риском заражения ВИЧ-инфекцией

65,0 %

Липецкая область

33,4 %

Социальный статус ВИЧ инфицированных в 2018 г.

- Работающие – 37,6%
- Не работающие – 60,7%



Всероссийская акция «СТОП ВИЧ/СПИД»



с 26 ноября
по 1 декабря
2018г.

Липецкий Областной Центр по профилактике и борьбе со СПИД и инфекционными заболеваниями



Дополнительную
информацию можно
получить по адресу:
398043, г.Липецк,
ул. Гагарина, 135
тел. для справок: 34-20-70
тел. доверия: 35-54-64

<http://www.aids48.ru>

VK: SPIDU-48-NET

E-mail: aids-centre@lipetsk.ru

**БОЯТЬСЯ НЕ НУЖНО,
НУЖНО ЗНАТЬ!**

